

## Dove siamo:

### Centro diurno di Settignano

Via Desiderio da Settignano, 20, Firenze  
Tel 055 697059

### Centro diurno e ambulatoriale D'Annunzio

Via Gabriele D'Annunzio, 23, Firenze  
Tel 055 6266140 - 055 697059

### Centro residenziale "Casa di Aldo"

Via di Mondeggi 3 loc. Lappeggi,  
Bagno a Ripoli (FI)  
Tel 055 8026048



## CONTATTACI

[www.aiaba.it](http://www.aiaba.it)

[amministrazione@aiaba.it](mailto:amministrazione@aiaba.it)

Presidente e legale rappresentante  
dell'Associazione  
**Silvia Sciammacca**

## SOSTIENICI

Fai una **donazione\*** con causale  
"Erogazione liberale a favore di AIABA ONLUS  
C.F. 80027390485" sul c/c n. 30113435 c/o Banca  
Credit Agricole ag. 12 Firenze IBAN  
**IT 40 M 06230 02812 000030113435**

Dona il tuo **5x1000** a favore dell'A.I.A.B.A. Onlus,  
è gratis. Scrivi nell'apposita sezione della  
dichiarazione dei redditi, il nostro codice fiscale  
**80027390485**



\*le donazioni sono fiscalmente detraibili



ASSOCIAZIONE ITALIANA  
PER L'ASSISTENZA AI BAMBINI AUTISTICI

Centro convenzionato accreditato  
per la riabilitazione di persone con disturbo dello  
spettro autistico





# CHI SIAMO

L'AIABA nasce Firenze nel 1970 su iniziativa di un gruppo di genitori di bambini affetti da autismo e psicosi infantile, al fine sia di sensibilizzare l'opinione pubblica e promuovere la conoscenza dei problemi specifici legati all'autismo, sia di costituire servizi in grado di offrire un intervento abilitativo /riabilitativo mirato.

L'Associazione, formata dai genitori degli ospiti delle strutture gestite, promuove servizi assistenziali e di inserimento sociale, stabilisce e mantiene relazioni con persone, enti, associazioni.

Il campo di intervento dell'A.I.A.B.A. è la diagnosi ed il trattamento dei disturbi dello spettro autistico (DSA) ed è rivolto sia a soggetti in età evolutiva sia a soggetti adulti.

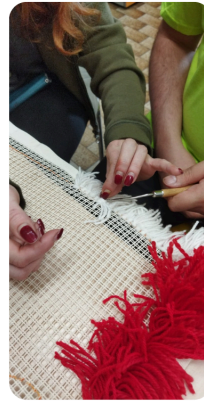
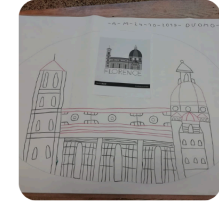
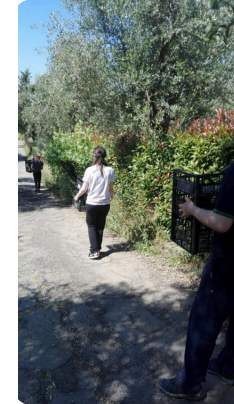
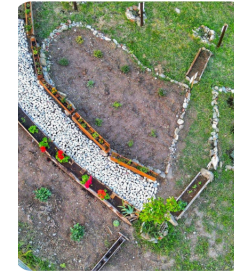
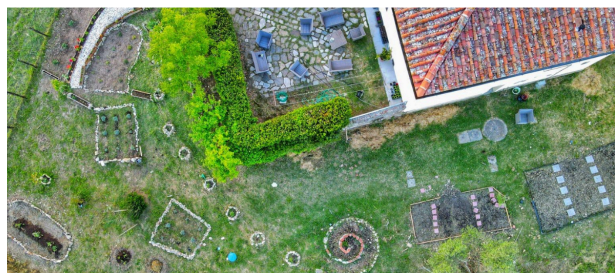
L'obiettivo è promuovere e sostenere le competenze sociali e personali, e favorire uno stato psicoemotivo adeguato ed una migliore qualità della vita attraverso una serie di attività progettate, attuate e costantemente verificate da operatori professionalmente idonei.

I Centri A.I.A.B.A. privilegiano un approccio terapeutico in cui la relazione individuale e di gruppo rappresentano l'elemento principale. Tutte le attività proposte (laboratori di attività domestiche, tessitura, pittura, teatro, maneggio, palestra, piscina, orto, shiatsu, ...) si svolgono in piccolo gruppo, mantenendo un'attenzione costante ai bisogni individuali. Le famiglie sono coinvolte nel progetto terapeutico individuale anche attraverso la partecipazione, insieme agli operatori, ad eventi formativi con professionisti esterni.

# COSA È L'AUTISMO

L'autismo è un disturbo del neurosviluppo che esordisce entro il terzo anno di vita e che si manifesta prevalentemente con disturbi dell'interazione sociale, della comunicazione e della comprensione di idee e sentimenti. Comporta inoltre disturbi del comportamento, limitazione negli interessi, attività ripetitive e stereotipie.

L'autismo è una condizione permanente ed accompagna il soggetto per tutta la vita.



## I NOSTRI SERVIZI

- Riabilitazione intensiva per soggetti autistici in forma semiresidenziale;
- Trattamento ambulatoriale intensivo per soggetti autistici in età evolutiva;
- Trattamento socio-riabilitativo residenziale in comunità alloggio protetta di persone adulte con diagnosi dello spettro autistico